



# PEÇAS



**Uma empresa do GRUPO**





**(47) 3387-8000**

# ÍNDICE



MERCEDES .....	1, 2, 3, 4
FORD .....	5
VW FORD .....	6
SCANIA .....	7
AGRALE E SUSPENSYS..	8
TRUCKS E CARRETAS ...	9
BRAÇOS FUNDIDOS.....	10
BASES DE BRAÇOS.....	11





**(47) 3387-8000**



# MERCEDES BENZ



Diam. 12



SUPORE DA MOLA DT,  
PARTE DT e TR  
Código: **WF 01.001**  
Código original: 344 322 03 01  
Aplicação: 1113, 1515



ALGEMADAMOLATR  
COMBUCHA  
Código: **WF 01.004**  
Código MB: 352 320 01 63  
Aplicação: 1113 a 1518

Diam. 14



SUPORE DA MOLA DT,  
PARTE DT e TR  
Código: **WF 01.001A**  
Código MB: 352 322 0201  
Aplicação: 1113, 1313, 1515



GUIA GRAMPO CHATO MOLA TR  
Código: **WF 01.005**  
Código MB: 354 351 5026  
Aplicação: 1111, 1113, 1313, 1513

Diam. 16



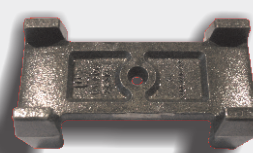
SUPORE DA MOLA DT,  
PARTE DT e TR  
Código: **WF 01.001B**  
Código MB: 384 322 7001  
Aplicação: OF 1721, 1722



CALÇO SEPARADOR FX e CFX  
COM GUIAS  
Código: **WF 01.006**  
Código MB: 340 324 0435  
Aplicação: 1113



ALGEMADAMOLADT  
COMBUCHA  
Código: **WF 01.002**  
Código MB: 352 320 0063  
Aplicação: 1113 a 15180



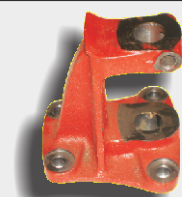
CALÇO SEPARADOR FX e CFX  
COM GUIAS  
Código: **WF 01.007**  
Código original: Adaptação  
Aplicação: 608D, 608E, 708D,  
708E



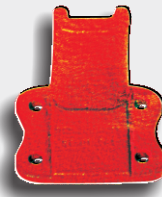
GUIA DO GRAMPO DT  
PARTE DT e TR  
Código: **WF 01.001C**  
Código Original: ADAPTAÇÃO  
Aplicação: OF alongado



GUIA DO GRAMPO MOLA DT  
Código: **WF 01.008**  
Código MB: 352 322 0231  
Aplicação: LPO, 1111, 1113  
(motor rebaixado)



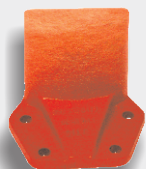
SUPORE DA MOLA TR  
PARTE DT e TR  
Código: **WF 01.003**  
Código MB: 352 325 01 01  
Aplicação: 1113, 1313, 1513, 1518



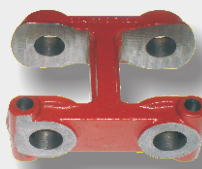
SUPORE AUX CFX  
PARTE DT e TR  
Código: **WF 01.009**  
Código MB: 321 325 0017  
Aplicação: 608D, 608E, 708D,  
708E



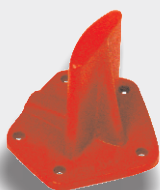
# MERCEDES BENZ



SUPORE AUX CFX  
Código: **WF 01.010**  
Código MB: 352 325 0417  
Aplicação: 1313 a 1934



ALGEMA DA MOLA TR  
Código: **WF 01.018**  
Código Original: 394.325.7020  
Aplicação: 1114, 1318, 1418, 1618



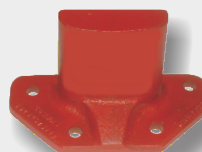
SUPORE AUX CFX  
PARTE TR  
Código: **WF 01.013**  
Código MB: 344.325.7317  
Aplicação: 1111, 1113



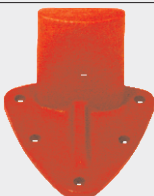
SUPORE AUX CTR FX  
PARTE DT DIR  
Código: **WF 01.019**  
Código Original: 392.325.7317  
Aplicação: 1114, 1318, 1517, 1418, 1618



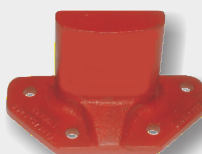
CALÇO SEP. DO FX E CFX LISO  
Código: **WF 01-014**  
Código MB:  
Aplicação: 608D, 608E, 708D, 708E



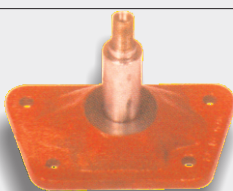
SUPORE AUX CTR FX  
PARTE DT ESQ  
Código: **WF 01.019A**  
Código Original: 392.325.7117  
Aplicação: 1114, 1318, 1517, 1418, 1618



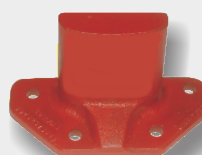
SUPORE AUX CFX  
PARTE DT  
Código: **WF 01.015**  
Código MB: 344.325.7217  
Aplicação: 1111, 1113



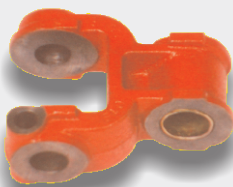
SUPORE AUX CTR FX  
PARTE TR DIR  
Código: **WF 01.019B**  
Código Original: 392.325.7017  
Aplicação: 1114, 1318, 1517, 1418, 1618



SUPORE DA MOLA TRASEIRA,  
PARTE DT e TR COM PINO  
Código: **WF 01.016**  
Código Original: 310.320.1575  
Aplicação: 608D, 608E, 708D, 708E



SUPORE AUX CTR FX  
PARTE TR ESQ  
Código: **WF 01.019C**  
Código Original: 392.325.7417  
Aplicação: 1114, 1318, 1517, 1418, 1618

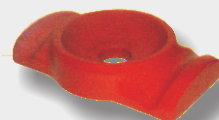


ALGEMA DA MOLA TR C/ BUCHA  
Código: **WF 01.017**  
Código MB: 310.320.0063  
Aplicação: 608D, 608E, 708D, 708E

# MERCEDES BENZ



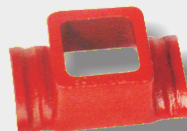
SUPORTE MOLA TR  
PARTE DT  
Código: **WF 01.020**  
Código Original: 394.325.7101  
Aplicação: 1114, 1318, 1618, 1517



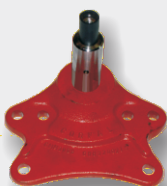
GUIA DO GRAMPO DT. e TR.  
Código: **WF 01.024**  
Código Original: 667.322.0231  
Aplicação: 709, 812, 912



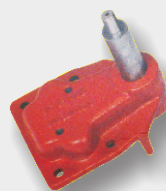
SUPORTE MOLA TR  
PARTE TR  
Código: **WF 01.021**  
Código Original: 394.325.7103  
Aplicação: 1114, 1318, 1418, 1618, 1517



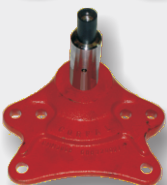
GUIA DO GRAMPO DA MOLA DT.  
Código: **WF 01.025**  
Código original: 352.322.0024  
Aplicação: 1113 a 2214



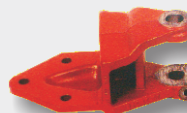
SUPORTE - MOLA TR  
PARTE TR C/ PINO - 30 mm.  
Código: **WF 01.022**  
Código Original: 688.320.0375  
Aplicação: 709, 812, 912



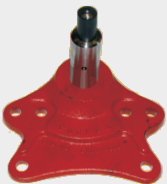
SUPORTE DA MOLA DT.  
PARTE DT. C/ PINO  
Código: **WF 01.026**  
Código Original: 308.320.0070  
Aplicação: 608D, 608E, 708D, 708E



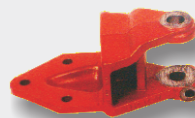
SUPORTE - MOLA TR  
PARTE DT C/PINO - 36 mm.  
Código: **WF 01.022A**  
Código Original: 688.320.0275  
Aplicação: 709, 812, 912



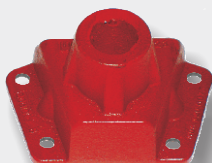
SUPORTE DA MOLA DT.  
PARTE DT. E TR.  
Código: **WF 01.027**  
Código Original: 352.322.0801  
Aplicação: OH 1313, OF 1313, OF 1314, OF 1215



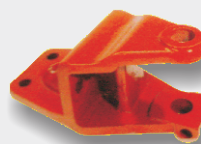
SUPORTE - MOLA TR  
PARTE TR C/ PINO - 30 mm.  
Código: **WF 01.022 C (Curto)**  
Código Original: 688.320.0375  
Aplicação: 709, 812, 912



SUPORTE DA MOLA DT.  
PARTE DT. E TR.  
Código: **WF 01.027A**  
Código Original: 344.322.0501  
Aplicação: Lpo, 1113, 1114



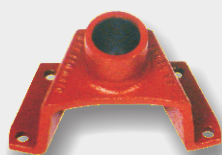
SUPORTE - MOLA DT  
PARTE TR S/PINO  
Código: **WF 01.023**  
Código original: 308.320.0075  
Aplicação: 608D, 608E, 708D, 708E



SUPORTE DA MOLA DT.  
PARTE DT.  
Código: **WF 01.028**  
Código Original: 695.322.7001  
Aplicação: 1215, 1618, 1621, 1622 após 1997



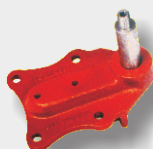
## MERCEDES BENZ



SUPORE MOLA DT.  
PARTE TR.  
Código: **WF 01.029**  
Código Original: 677.320.0970  
Aplicação: 709, 812, 912



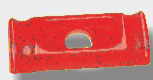
SUPORE MOLA TRASEIRA  
PARTE DIANTEIRO  
Código: **WF 01.036**  
Código Original: 387.325.0001  
Aplicação: 1924 a 1945



SUPORE MOLA DT.  
PARTE DT. C/ PINO  
Código: **WF 01.030**  
Código Original: 688.320.0170  
Aplicação: 709, 812, 912



CALÇO INFERIOR FX MOLA  
Código: **WF 01.037**  
Código Original: A9703220184  
Aplicação: ATEGO



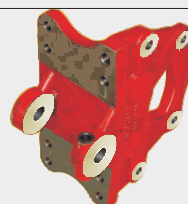
GUIA DO GRAMPO DA MOLA TR.  
Código: **WF 01.031**  
Código Original: 345.325.0031  
Aplicação: 2013, 2018, 2213,  
2216, 2217



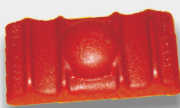
SAPATA DO GRAMPO TRASEIRO  
Código: **WF 01.038**  
Código Original: 352.325.0131  
Aplicação: 1214, 1215, 1218, 1313,  
1414, 1418, 1513, 1618



ASSENTO DO FX DE MOLA TR  
Código: **WF 01.032**  
Código Original: 370.351.0214  
Aplicação: 1313, 1513, 1418



SUPORE MOLA DIATEIRA  
PARTE TRASEIRA  
Código: **WF 01.039**  
Código Original: 620.322.0103  
Aplicação: 1924, 1945



GUIA DO GRAMPO DA MOLA TR  
Código: **WF 01.033**  
Código original: 383.325.0031  
Aplicação: 1111, 1113



SUPORE MOLA DIANTEIRA  
PARTE DIANTEIRA  
Código: **WF 01.040**  
Código Original: 620.322.0501  
Aplicação: 1924, 1929, 1932,  
1935, 1941, 1945



GUIA DO GRAMPO DA MOLA TR.  
Código: **WF 01.034**  
Código Original: 309.325.0331  
Aplicação: 608, 708, 709



ALGEMA DA MOLA DIANTEIRA  
Código: **WF 01.041**  
Código Original: 387.320.0162  
Aplicação: 1924 a 1945



ALGEMA MOLA TRASEIRA  
Código: **WF 01.035**  
Código Original: 346.320.5063  
Aplicação: 1924, 1929, 1930, 1932  
1933, 1934



ALGEMA MOLA TRASEIRA  
Código: **WF 01.042**  
Código original: 387.320.0163  
Aplicação: 1935 A 1945



# FORD



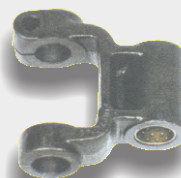
SUPORTE DE MOLA DT  
PARTE TR  
Código: **WF 03.001**  
Código original: D1TD.5340  
Aplicação: F-600, F-700, F-13000



CALÇO SEPARADOR DO FX E  
CFX  
Código: **WF 03.005**  
Código original: BB9T.5594  
Aplicação: F-600, F-4000



SUPORTE DA MOLA TR,  
PARTE DT e TR  
Código: **WF 03.002**  
Código Ford: B9TT.5775A  
Aplicação: F-4000 até 89



ALGEMA DA MOLA TR  
Código: **WF 03.006**  
Código Ford: B7T.5776.A  
Aplicação: F-4000



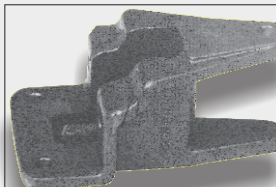
SUPORTE AUX CFX  
Código: **WF 03.003**  
Código original: BD7T.5700A  
Aplicação: TODOS CARGOS.



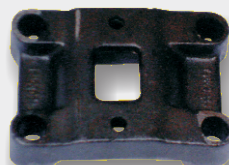
ASSENTO DO FX DE MOLA TR  
Código: **WF 03.007**  
Código original: B7HU.5789  
Aplicação: FORD CARGO -  
TODOS



SUPORTE AUX CFX  
Código: **WF 03.004**  
Código Ford: BD5T.5700B  
Aplicação: F-4000



SUPORTE DE MOLA DT  
PARTE DT  
Código: **WF 03.008**  
Código Ford: D1TD.5338AA  
Aplicação: F-600, F-700, F-13000

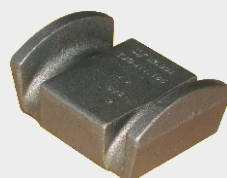


SAPATA DO GRAMPO TR  
Código: **WF 03.009**  
Código Ford: 897U.5789.AA  
Aplicação: F-600





SUPOORTE - MOLA TR  
PARTE TR ESQ  
Código: **WF 02.001**  
Código Ford: E5HT5993-AA  
Código VW: TEG-803.561A  
Aplicação: F 14000 Cargo até 89  
Aplicação: 14220, 126220, 24220



GUIA DO GRAMPO DIANTEIRO  
Código: **WF 02.008**  
Código Original: TJG 411.185  
Aplicação: 16.170 a 40.300



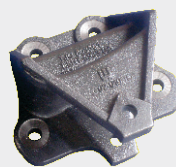
SUPOORTE - MOLA TR  
PARTE TR DIR  
Código: **WF 02.002**  
Código Ford: E5HT5994-AA  
Código VW: TEG-803.562A  
Aplicação: F 14000 Cargo até 89  
Aplicação: 14220, 126220, 24220



SUPOORTE DIANTEIRO  
PARTE DIANTEIRA  
Código: **WF 02.009**  
Código Original: 2TJ 803.461  
Aplicação: 17.210 A 26.301  
ÔNIBUS: 16.210,



SUPOORTE - MOLA DT  
PARTE TR  
Código: **WF 02.003**  
Código Ford: E6HT-5335AA  
Código VW: TJG-803.165  
Aplicação: Cargos e, Ônibus Ford  
Aplicação: 14220, 16170 16220, 24220, 35300



SUPOORTE TRASEIRO  
ESQUERDO  
Código: **WF 02.010**  
Código original: TJG-803.561 / E5HT 5993-BA  
Aplicação: CARGO, VW16.170 a 24.250 após 1990



SUPOORTE MOLA DT  
PARTE DT  
Código: **WF 02.004**  
Código Ford: E5HT-5340AA  
Código VW: TJG-803.461  
Aplicação: Cargos e, Ônibus Ford  
Aplicação: 14220, 16170, 16220, 24220, 35300



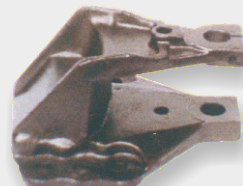
SUPOORTE TRASEIRO DIREITO  
Código: **WF 02.011**  
Código original: TJG-803.562 / E5HT 5992-AA  
Aplicação: CARGO, VW16.170 a 24.250 após 1990



ALGEMA - MOLA DIANTEIRA  
Código: **WF 02.005**  
Código Ford: E5HT5B-311AA  
Código VW: TJG-411167A  
Aplicação: Cargos e Ônibus FORD  
Aplicação: Volksbus e caminhões 14220, 16170, 16220, 24220, 35300



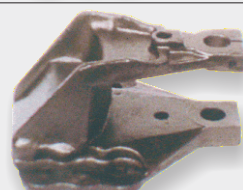
BASE DO BRAÇO V  
Código: **WF 02.012**  
Código original: 2RR.512.007  
Aplicação: Ford e Volkswagen traçados



SUPOORTE DA MOLA TR  
PARTE DT ESQ.  
Código: **WF 02.006**  
Código original: TAC.803.571  
Aplicação: 14.220, 16220, 24220



BASE DO BRAÇO V  
Código: **WF 02.013**  
Código original: 240.512.332  
Aplicação: Volkswagen acima de 31 T



SUPOORTE DA MOLA TR  
PARTE DT DIR.  
Código: **WF 02.007**  
Código original: TAC.803.572  
Aplicação: 14.220, 16220, 24220

# SCANIA



SUPORTE MOLA DT  
Código: **WF 04.001**  
Código Scania: 275.460  
Aplicação: 112,113,142



SUPORTE DT  
PARTE TR DIREITO  
Código: **WF 04.005**  
Código Scania: 1.326.548  
Aplicação: P94, 114G, 114R, 124R



ALGEMA DA MOLA DT S/BUCHA  
Código: **WF 04.002**  
Código Scania: 275.568  
Aplicação: 110,111,112, 113,142



SUPORTE DA MOLA TR  
Código: **WF 04.006**  
Código Scania: 283.642  
Aplicação: 112,113,142



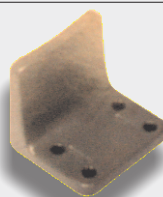
ALGEMA DA MOLA TR S/BUCHA  
Código: **WF 04.003**  
Código Scania: 363.770  
Aplicação: 112,113,142



SUPORTE TR  
PARTE DT  
Código: **WF 04.007**  
Código Scania: 1.377.779  
Aplicação: 114,124



SUPORTE DT  
PARTE TR ESQUERDO  
Código: **WF 04.004**  
Código Scania: 1.326.547  
Aplicação: P94, 114G, 114R, 124R



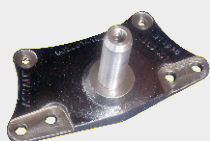
SUPORTE AUX CFX 4 FUROS  
Código: **WF 04.008**  
Código Scania: 167.079  
Aplicação: 110,111



SUPORTE AUX CFX 5 FUROS  
Código: **WF 04.009**  
Código Scania: 293.273  
Aplicação: 112,113,142



# AGRALE



SUPORTE TRASEIRO PARTE TRASEIRA  
Código: **WF 05.001**  
Código original: 6025.014.185.00.4 /  
6016.014.012.00.9  
Aplicação: AGRAL MA 5000/6000/7000  
8000/9000/VOLARE



SUPORTE TRASEIRO AGRAL  
Código: **WF 05.002**  
Código original: 6020.014.024.6 /  
6007.002.251.00.6  
Aplicação: AGRAL MA 6.0 a 11.0/  
6.500 a 10.000, MA 8.000 A 10.000

# SUSPENSYS



SUPORTE MOLA TRASEIRO  
DIREITO  
Código: **WF 06.016**  
Código original: 70.100.164  
Aplicação: suporte fundido  
SUSPENSYS



SUPORTE MOLA TRASEIRO  
ESQUERDO  
Código: **WF 06.017**  
Código original: 70.100.163  
Aplicação: Suporte fundido  
SUSPENSYS



BRAÇO TENSOR FIXO SUSPENSYS  
480MM (58 mm.)  
Código: **WF 06.018**  
Código Original:  
Aplicação: Carretas e Trucks RN  
2000



BRAÇO TENSOR FIXO SUSPENSYS  
480MM (63 mm.)  
Código: **WF 06.019**  
Código Original:  
Aplicação: Truck suspensão fundida



LUVA SUSPENSYS diâmetro 58 mm.  
Código: **WF 06.020**  
Código Original:  
Aplicação: Carretas e Trucks RN  
2000



LUVA SUSPENSYS diâmetro 58 mm.  
Código: **WF 06.021**  
Código Original:  
Aplicação: Carretas e Trucks RN  
2000



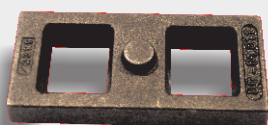
SUPORTE CENTRAL DIREITO  
SUSPENSYS  
Código: **WF 06.022**  
Código Original:  
Aplicação: Truck suspensão fundida



SUPORTE CENTRAL ESQUERDO  
SUSPENSYS  
Código: **WF 06.023**  
Código Original:  
Aplicação: Truck suspensão fundida



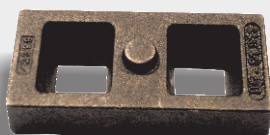
# TRUCK E CARRETAS



CALÇO LEVANTAR MOLEJO  
195 x 90 x 20  
Código: **WF 01.011A**  
Aplicação: Carretas (todas)



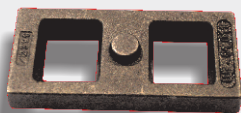
LUVA DO TENSOR GUERRA  
ROSCA ESQ.  
Código: **WF 06.003**  
Aplicação: Carretas GUERRA



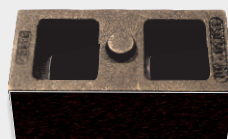
CALÇO LEVANTAR MOLEJO  
195 x 90 x 40  
Código: **WF 01.011**  
Aplicação: Carretas (todas)



CALÇO LEVANTAR MOLEJO  
195 x 80 x 80  
Código: **WF 06.004**  
Aplicação: Trucks



CALÇO LEVANTAR MOLEJO  
160 x 80 x 20  
Código: **WF 01.012A**  
Aplicação: Truck



CALÇO LEVANTAR MOLEJO  
200 x 90 x 80  
Código: **WF 06.005**  
Aplicação: Carretas (todas)



CALÇO LEVANTAR MOLEJO  
160 x 80 x 40  
Código: **WF 01.012**  
Aplicação: Truck



CALÇO LEVANTAR MOLEJO  
190 x 80 x 60  
Código: **WF 06.006**  
Aplicação: Trucks



LUVA DO TENSOR RANDON  
ROSCA 1 5/8" X 8 FPP  
Código: **WF 06.001**  
Aplicação: Trucks e carretas  
RANDON



CALÇO LEVANTAR MOLEJO  
190 x 90 x 60  
Código: **WF 06.007**  
Aplicação: Carretas (todas)



LUVA DO TENSOR RODOVIÁRIO  
ROSCA 1 3/8" X 10 FPP  
Código: **WF 06.002**  
Aplicação: Trucks e carretas  
RODOVIÁRIO





# BRAÇOS FUNDIDOS



BRAÇO FIXO  
Código: **WF 06.008** - 441 mm  
Aplicação: RODOFORT / GUERRA



BRAÇO FIXO  
Código: **WF 06.009** - 455 mm.  
Aplicação: RODOFORT / GUERRA



BRAÇO FIXO  
Código: **WF 06.010** - 470 mm  
APLICAÇÃO: RODOFORT/ GUERRA



BRAÇO FIXO  
Código: **WF 06.011** - 455 mm.  
Aplicação: GUERRA

# BASES de BRAÇOS V



BASE BRAÇO V  
Código: **WF 09.001**  
Código original: 1695008  
Aplicação: N10 / NL10 / N12 / NL12



BASE DO BRAÇO V  
Código: **WF 02.012**  
Código original: 2RR.512.007  
Aplicação: Ford e Volkswagen traçados



BASE BRAÇO V  
Código: **WF 09.002**  
Código original: 3090712  
Aplicação: FH / NH / FM



BASE DO BRAÇO V  
Código: **WF 02.013**  
Código original: 240.512.332  
Aplicação: Volkswagen acima de 31 T



BASE BRAÇO V  
Código: **WF 09.003**  
Código original: 20741710  
Aplicação: VM traçado





**UMA EMPRESA  
DO GRUPO**



**(47) 3387-8000**